



17^{ÈME} CONGRÈS NATIONAL DE L'APSEP

*La santé en prison
dans les Unités Sanitaires*



Organisé par l'Association
des Professionnels de Santé
Exerçant en Prison

Sous le haut patronage du Ministère de la Santé



PROGRAMME

27 & 28 MARS 2025

PARIS

CENTRE DE CONFÉRENCE DE L'INSTITUT PASTEUR





LE PATIENT DÉTENU AU CŒUR DU SOIN

JEUDI 27 MARS

Auditorium du CIS

08:00-08:30

ACCUEIL CAFÉ

08:30-09:30

ALLOCUTIONS D'OUVERTURE

Yannick Neuder, Ministre de la Santé et de l'Accès aux soins (vidéo)
Sarah Sauneron, DGSA
Anne Hégooburu, DGOS
Luc Ginot, représentant de l'ARS IDF
Béatrice Carton, Présidente de l'APSEP

09:30-11:00

Les dispositifs de droits communs en détention.

OP : Sensibiliser les participants aux dispositifs de droits communs accessibles en détention.
· 3114. *Christophe Debien, Ludivine Cayla (Lille)*
· Les groupes de parole : un exemple Narcotique Anonyme.
Damien Mauillon, Stéphane Matard (Marseille)

11:00-11:30

PAUSE ET VISITE DES STANDS

11:30-12:45

Le patient Acteur

OP : Améliorer la connaissance des professionnels de santé exerçant en prison d'outils favorisant l'implication des personnes détenues dans leur parcours de santé et de réinsertion.
· Réhabilitation psychosociale. *Eléonore Durand (La santé)*
· Utilisation de l'article L411-2 du code pénitentiaire (ex-article 29 de la Loi Penitentiaire).
Isabelle Brizard (Maison centrale de Poissy)
· « Les Gestes qui peuvent sauver ». *Christine Mehuys (Nantes)*

12:45-14:15

DÉJEUNER

SYMPOSIUM ETHYPHARM

Moderateur : Dr Jean-Philippe Cano (Psychiatre - CH Charles Perrens, Bordeaux)

13:30-14:15

TAO en milieu carcéral

Apport des nouvelles formes galéniques par voie orale : où en sommes-nous ?
Dr Marie Frenco (Carros), Mme Roxane Radenne (Verdun), Dr Stéphanie Toillon (Bourg-en-Bresse), Dr Rachid DRIS (Maubeuge)

14:15-16:15

Le refus de soin

OP : Apporter une réflexion globale sur la gestion du refus de soins en détention, en conciliant médecine, droit et éthique.
· Le dilemme du médecin généraliste. *Anne Lecu (Fleury Mérogis)*
· Les questions posées au psychiatre : Consentement et refus de soins : comment faire avec ?
Pascale Giravalli, présidente ASPMP (Marseille)
· Point de vue du juriste. Cadre de la Loi. *Maitre Caroline Hussar*
· La rôle du comité d'éthique en détention dans le cadre du refus de soins.
Miguel Jean, comité éthique (Nantes)

16:30

ASSEMBLÉE GÉNÉRALE DE L'APSEP

20:30

SOIRÉE DE GALA



VENDREDI 28 MARS

Auditorium du CIS

08:45-10:15

SESSION MÉDICALE

**Modérateurs : Mélanie Kinne (Nîmes),
Laura Harcouet (Paris)**

**OP : Examiner les défis du soin en milieu
carcéral notamment dans l'articulation entre
soins somatiques et psychiatriques et pour
les personnes migrantes.**

Les limites d'une dualité de prise en charge
somatique et psychiatrique en établisse-
ments pénitentiaires.

**Nicolas Rouquier, Pauline Puyo-Canal, Julien
Jouglan (Toulouse)**

Mise en place d'une consultation pour les
détenus migrants à leur arrivée en détention
à la maison d'arrêt de Nantes et évaluation
de son acceptation par les patients et par
l'équipe médicale.

Marie Cartry, Claire Bideau (Nantes)

Amphithéâtre Duclaux

SESSION ADDICTOLOGIE

Modérateur : Damien Mauillon (Marseille)
**OP : Améliorer la compréhension et la prise
en charge des addictions en détention,
en intégrant données scientifiques, outils
thérapeutiques et stratégies de réduction
des risques.**

ESSPRI : première enquête française repré-
sentative sur les niveaux d'usage
de drogues parmi les détenus.

Stanislas Spilka, Caroline Protais (Paris)

Comment gérer le craving à une substance
psycho-active : présentation d'un atelier
groupe thérapeutique.

**Camille Normandin, Elisa Carta, Damien
Mauillon (Marseille)**

Kits Sortants. **Emmanuel Civel (Bois d'Arcy),
Eléonore Durand (Paris)**

10:15-10:45

PAUSE ET VISITE DES STANDS

10:45-12:00

SESSION PSYCHIATRIE

Modérateur : Anne Lecu (Fleury Mérogis)
**OP : Améliorer la connaissance des
professionnels de santé exerçant en prison
sur les enjeux et limites des prises en charge
en santé mentale des personnes incarcérées**

La psychothérapie en milieu carcéral à
l'épreuve des troubles de l'attachement, ou
l'émergence de la relation thérapeutique en
dépit d'une non-demande.

Joséphine Regnier (Angers)

Les suicides des personnes détenues en
France, 2017-2021.

**Alexis Vanhaesebrouck (Saint-Maurice),
Chan Chee Christine (Saint-Maurice), Amélie
Tostivint (Paris), Imane Khireddine-Medouni
(Saint-Maurice), Nolwenn Regnault (Saint-
Maurice), Thomas Lefèvre (Villetaneuse),
Maria Melchior (Paris)**

SESSION DENTAIRE

**Modérateur : Mélanie Couvreur (Lille
Annoeullin)**
**OP : Identifier les enjeux et contraintes pour
des soins dentaires adaptés et équivalents à
ceux prodigués en milieu libre.**

La parodontologie en milieu carcéral : enjeux
et contraintes de sa mise en place à l'USMP
de Brest.

Jean-Eric Alard (Brest)

Prise en charge en milieu carcéral d'un
patient porteur d'un dispositif dentaire
défectueux.

**Gabriel Abraham, Mélanie Couvreur, Michael
Cogo, Anne Bécart (Lille)**



	Auditorium du CIS	Amphithéâtre Duclaux
12:00-12:45	SYMPOSIUM CAMURUS <i>Modérateur : Dr Fadi Meroueh (MG, Addictologue, Villeneuve les Maguelone (Montpellier)</i> Vers une réponse efficace : Trouble de l'usage d'opioïdes en 2025 et intérêt des BAP face aux défis d'aujourd'hui. <i>Dr Geoffroy Valmy (Psychiatre addictologue, SMPR Seysses (Toulouse), Mme Claire Frougier (IDE addictologie, Tulle)</i>	
12:15-13:30	DÉJEUNER	
13:30-15:15	SESSION ORGANISATION DES SOINS <i>Modérateur : Valérie Kanoui (Fleury Mérogis)</i> OP : Améliorer l'accès aux soins des personnes incarcérées, y compris celles en situation de handicap. Enquête auprès des soignant-e-s des unités sanitaires en milieu pénitentiaire autour de l'accompagnement du handicap en prison. <i>Lucie Blanche, Aude Toulemonde, Claire Bideau (Nantes)</i> Enjeux des permissions de sortir individuelles pour raisons médicales en structure d'accompagnement vers la sortie (SAS). <i>Geneviève Molina (Toulouse)</i> Démonstration de télé-échographie en direct et à distance, <i>Dr. Eric LEFEBVRE - Société AdEchoTech.</i> La première TER (Télé-Echographies Robotisées) en prison. <i>François Cordonnier, Emilie Nenot-Clairville (Poissy)</i>	SESSION PARAMÉDICALE <i>Modérateur : Roxanne Radenne (Verdun)</i> OP : Mieux comprendre le rôle essentiel des infirmiers en milieu pénitentiaire Impact des infirmières en pratique avancée dans une unité de soins en milieu pénitentiaire : retour d'expérience. <i>Typhaine Tenaud (Poitiers)</i> Les consultations infirmières dans les établissements pénitentiaires français. <i>Sandrine Jaboeuf, Philibert Hervé du Penhoat (Rennes)</i> Une nouvelle consultation infirmière : les soins et hygiène des pieds. <i>Nadine Compagnone, Josette Puchol (Paris)</i>
15:15-16:30	SESSION PROMOTION DE LA SANTÉ <i>Modérateur : Elisabeth Gravrand (Brest)</i> OP : Sensibiliser les personnes incarcérées et les professionnels au maintien d'une bonne hygiène de vie associant un bon équilibre alimentaire et une activité physique adaptée régulière. Diététique en milieu carcéral. <i>Gisèle Debray (Pierre-Bénite)</i> Activités Physiques Adaptées et de Santé en Milieu Pénitentiaire. <i>Laurent Trigueros, Susanna Davoust (Marseille)</i>	SESSION ADDICTOLOGIE <i>Modérateur : Béatrice Carton (Bois d'Arcy)</i> OP : Réfléchir aux meilleures stratégies pour intégrer et généraliser la RDRD en détention, en favorisant une continuité des soins après la libération. Transit asbl : Un centre de crise pour usagers de drogues en région bruxelloise a mis en place un projet d'accueil post carcéral et de continuité des soins. <i>Kris Meurant (Bruxelles, Belgique)</i>



LISTE DES POSTERS

État des lieux de la mise à disposition de kit de naloxone au sein de la maison d'arrêt d'Angers : étude quantitative rétrospective.

Alix Moireau (Angers)

Place de l'Éducation Thérapeutique du Patient dans la prise en charge des pathologies chroniques au centre de détention de Poitiers Vivonne.

Catherine Martineau, Typhaine Tenaud, Gaëlle Charles (Poitiers)

Prescirmouv, un dispositif de prévention au service de la santé des personnes incarcérées.

Denis Titah, Jean Christophe Ehle (Nancy)

État des lieux de la consommation tabagique à la maison d'arrêt de Brest et évaluation du vécu des participants du #MoisSansTabac. Une étude mixte.

Guillemette In (Metz)

La prise en charge du sevrage tabagique en détention : Entretiens motivationnels au sein de l'unité sanitaire somatique.

Samira Largou, Amélie Bouchez, Susanna Davoust, Valérie Amirat-Combraier (Marseille)

Simulation en santé en milieu carcéral : un défi pédagogique !

Isabelle Dewaele (Contamine-Sur-Arve), Franklin Bruna (Contamine-Sur-Arve),
Alexandre Sturma (Contamine-Sur-Arve), Mathieu Guillermin (La Roche Sur Foron),
Karl Tresch (Contamine-Sur-Arve)

Éradiquer l'hépatite C via une approche tant individuelle que structurelle : l'exemple du projet Translation, par l'association I.Care (Belgique).

Rachelle Rousseaux (Bruxelles, Belgique)

Atelier en santé de la femme à la maison d'arrêt des femmes de Nantes.

Aude Toulemonde, Marie Ganacheau (Nantes)

Prise en charge cognitive et collective.

Laura Titeca (Fresnes)

Conditions d'exercice des CSAPA référents en détention : une enquête nationale.

Barbara Sclafer (Paris)

17^{ÈME} CONGRÈS NATIONAL DE L'APSEP



Organisé par l'Association
des Professionnels de Santé
Exerçant en Prison

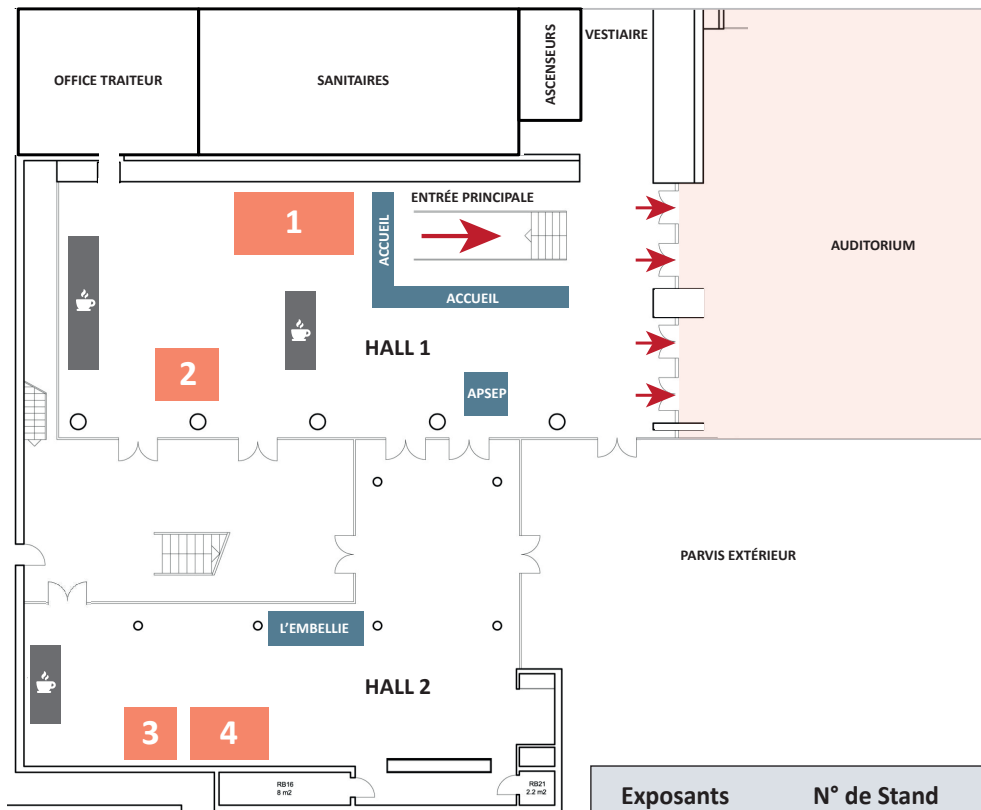
27-28 MARS 2025

PARIS

CENTRE DE CONFÉRENCE DE L'INSTITUT PASTEUR



PLAN D'EXPOSITION



Exposants	N° de Stand
ETHYPHARM	1
CAMURUS	2
EPSNF	3
ABBVIE	4

17^{ÈME} CONGRÈS NATIONAL DE L'APSEP

*La santé en prison
dans les Unités Sanitaires*



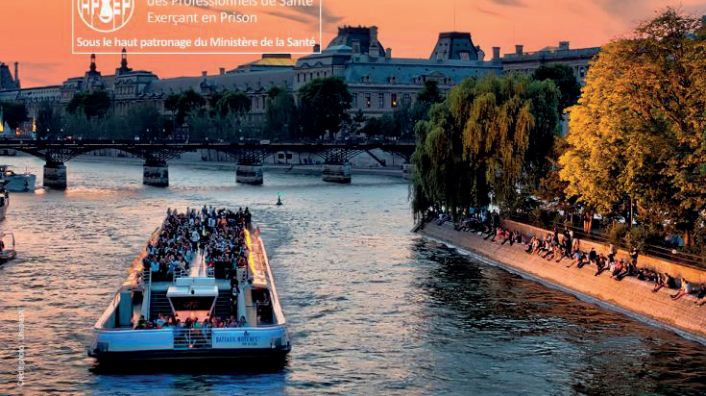
Organisé par l'Association
des Professionnels de Santé
Exerçant en Prison

Sous le haut patronage du Ministère de la Santé

27 & 28 MARS 2025

PARIS

CENTRE DE CONFÉRENCE PASTEUR



PLAN D'ACCES INSTITUT PASTEUR INSTITUT PASTEUR ACCESS



ACCUEIL
VAUGIRARD

17^{ÈME} CONGRÈS NATIONAL DE L'APSEP



Organisé par l'Association
des Professionnels de Santé
Exerçant en Prison

l'APSEP remercie vivement ses partenaires

MAJORS SPONSORS

camurus®

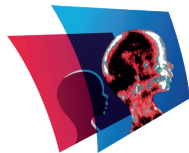


PARTENAIRES

abbvie



Etablissement Public
de Santé National de Fresnes



AdEchoTech

27-28 MARS 2025

PARIS

CENTRE DE CONFÉRENCE DE L'INSTITUT PASTEUR