



9^{ÈME} CONGRÈS NATIONAL DES U.C.S.A

La santé en prison

Organisé par l'Association
des Professionnels
de Santé Exerçant en Prison



PROGRAMME FINAL

Déclaration d'activité enregistrée sous
le n°52440312344 auprès du Préfet de
la Région Loire Atlantique

6 et 7 OCTOBRE 2011
Faculté de médecine
Henri Warembourg LILLE
Pôle Recherche



BIENVENUE CHEZ LES CH'TIS !

C'est avec un immense plaisir que l'équipe de Lille accueillera le 9ème congrès des UCSA les 6 et 7 octobre 2011. Comme à l'accoutumée, l'Association des Professionnels de Santé Exerçant en Prison (APSEP), et son Président, ont prévu à votre intention des échanges sur les sujets d'actualité. Les présentations et tables rondes porteront sur des thèmes qui guideront notre exercice professionnel dans les années à venir comme le plan d'actions stratégiques 2010-2014 relatif à la politique de santé des personnes placées sous main de justice, ou les avancées dans la révision du guide méthodologique.

La prise en charge du VIH en prison et le rapport YENI seront abordés par un spécialiste de la question. Une place importante a été laissée aux échanges avec la salle afin de répondre à toutes vos interrogations. La deuxième journée sera consacrée aux ateliers. Les thèmes proposés, à découvrir dans cette plaquette, concernent toutes les professions de santé impliquées dans le fonctionnement des UCSA.

Une soirée « Ch'tis » clôturera la première journée. Nous avons souhaité que cette manifestation soit conviviale mais surtout accessible au plus grand nombre d'entre nous. Cette soirée conviviale remplacera la traditionnelle soirée de gala. Nous espérons que cette formule vous conviendra et vous attendons très nombreux.

Valéry Hédouin
Anne Bécart



Comité Scientifique

Anne BECART (Lille)

Virginie BRULET (Nantes)

Emeline CHAIGNE (Bedenac)

Laura HARCOUËT (Paris)

Valéry HEDOUIN (Lille)

Valérie KANOUÏ (Fleury-Mérogis)

Fabienne LE MONNIER (Bordeaux)

Aurélié LEBON-HUBERT (Bordeaux)

Fadi MEROUEH (Montpellier)

Patrick PETON (Nancy)

Jean-Marc QUIGNARD (Troyes)

André-Jean RÉMY (Perpignan)

Pierre-Yves ROBERT (Nantes)

Patrick SERRE (Le Mans)

Pierre THOMAS (Lille)





Salle des Congrès

PROGRAMME

Jeudi 6 octobre

08H30 – 09H00 ACCUEIL DES PARTICIPANTS

09H00 – 09H30 ALLOCUTIONS D'OUVERTURE

La Maire de LILLE ou son représentant

Le Directeur de l'ARS ou son représentant

Le Directeur Général du CHRU de LILLE ou son représentant

Le représentant de la Direction Inter-Régionale des Services Pénitentiaires

Le Doyen de la Faculté de Médecine de LILLE

Le Président de l'APSEP

Les responsables des services de soins médicaux UCSA LILLE

09H30 – 10H45 ACTUALITÉS : 1^{ère} Partie

COMMENT CONCILIER LA POLITIQUE DE SANTÉ POUR LES PERSONNES PLACÉES SOUS MAIN DE JUSTICE AVEC LES ÉVOLUTIONS LÉGISLATIVES ? Modérateur : Dr. F. MOREAU

Table ronde avec la participation de : Dr. D. PETON-KLEIN (DGOS), Mr. P. COMBETTES (AP), Dr. V. KANOUI (APSEP), Dr. C. PAULET (ASPMP).

10H45 – 11H15 PAUSE

11H15 – 12H00 ACTUALITÉS : 2^{ème} Partie

LES AVANCÉES DANS LA RÉVISION DU GUIDE MÉTHODOLOGIQUE. Modérateur : Dr. P. SERRE

Table ronde avec la participation de : Dr. D. PETON-KLEIN (DGOS), Dr. D. DE GALARD (AP), Dr. V. BRULET (APSEP), Dr. C. PAULET (ASPMP), Mr C. CAPLIER (CHU LILLE), Dr. C. LAHOUTE (ARS), Dr E. CHAIGNE (SPEEP) et Mme J. SPAGNOL (Juge Application des peines - sous réserve)

12H00 – 13H00 Intervention de Monsieur JM DELARUE

Contrôleur Général des Lieux Privatifs de Liberté.

13H00 – 13H45 DÉJEUNER

13H45 – 15H00 SYMPOSIUM JANSSEN CILAG

LE PATIENT CO-INFECTÉ VIH-VHC EN MILIEU CARCÉRAL
À LA VEILLE D'UNE NOUVELLE ÈRE THÉRAPEUTIQUE



1. Prévention/Dépistage/Prise en charge du patient co-infecté VIH-VHC en milieu carcéral : Quelles spécificités ? Dr. F. Meroueh (CHU - UCSA Montpellier)

2. Prise en charge thérapeutique du patient co-infecté VIH-VHC : Actualités médicales. Dr A. Cheret, (CHRU Tourcoing)

15H00 – 15H45 Rapport de l'enquête PREVACAR par les Dr. C.BARBIER (DGS) et Mme M. JAUFFRET (INVS)

15H45 – 16H30 Rapport de l'enquête PR2iDE par le Dr L. MICHEL (CH Limeil-Brevannes)

16H30 – 16H45 PAUSE

16H45 – 17H30 Rapport YENI par Monsieur Le Pr. Y. YAZDANPANA (Paris)

17H30 – 19H00 ASSEMBLÉE GÉNÉRALE DE L'APSEP

avec information dynamique sur l'association

ASSEMBLÉE GÉNÉRALE DU SPEEP avec présentation du syndicat

20H00

SOIRÉE CH'TIS

PROGRAMME

Vendredi 7 octobre

SALLE DES CONGRÈS

09H00 – 10H15 PATHOLOGIES INFECTIEUSES

Modérateurs : V. Hédouin, JM. Quignard

■ Epidémie à staphylocoque aureus PVL+ au centre de détention de Nantes. C. GOUBIN, D. LEPELLETIER, C. BOURRIGAUT, S. CORVEC, O. MOUNOURY, PY. ROBERT, A. PAGÈS, A. REYNAUD, V. BRULET (Nantes)

■ Hépatite C en prison : résultat de 7 ans de prise en charge à la MA de VLM. P. PERNEY, F. MEROUEH (Nîmes)

■ Prise en charge des patients infectés par le virus du VIH dans les centres pénitentiaires du Nord Pas de Calais. V. BACLET (Tourcoing), Y. YAZDANPANAHI (Paris), C. FONTIER (Valenciennes), F. BONNEVILLE (Dunkerque), E. AISSI (Lens), G. CARDON (Douai)

■ Mise en place d'un dossier médical informatisé (logiciel Nadis) au sein des UCSA des Maisons d'Arrêt de Fresnes et la Santé pour faciliter le suivi des patients infectés par le VIH et/ou les hépatites virales. P. GUET, O. SEGERAL, B. SILBERMAN, C. FAC

■ Bonne Nouvelle : une épidémie de Gale. B. GIBEAUX, F. BECRET, JM. GRIEU, M. BRYEZ, R. GODARD, B. HEMERY, S. RENARD (Rouen)

10H15 – 10H45 PAUSE

10H45-12H SEVRAGE DE L'ALCOOL ET ADDICTIONS

Modérateurs : P. Serre, V. Kanoui

■ Consommation de drogues et risques. Etude auprès de la population détenue au centre pénitentiaire de Liancourt. O. SANNIER, D. LAVIELLE (Liancourt)

■ Prise en charge des patients alcoolodépendants lors de leur incarcération. Diagnostic des pratiques actuelles à la maison d'arrêt de Sequedin et améliorations possibles. J. RICHARD, S. LIZAK, E. PROTAIS, JC. GUICHARD, S. FAILLON, V. HEDOUIN, T. PIERRE, D. GOSSET (Lille)

AMPHITHÉÂTRE D

09H00 – 10H15 FORUM PARAMEDICAL

Modérateurs : N. Vanhems , A. Lebon-Hubert

■ Prise en charge des personnes détenues âgées dépendantes. Point de vue et pratique d'une infirmière et d'un aide soignant exerçant en milieu carcéral. M. COTTINET, D. MIKALEF (Liancourt)

■ L'intégration des infirmières nouvellement recrutées aux UCSA de Lille. N. VANHEMS (Lille)

■ Etude sur les accidents du sport en milieu carcéral. P. LIBAUDE, F. GAULTIER, Y. BUHR, P. SERRE (Le Mans)

■ La désinfection... c'est aussi l'eau de Javel. MC. BOUTRAIS, N. CHAUVETTE, B. COUILLARD (Orléans)

■ Atelier du goût au Centre Pénitentiaire de Lille. F. ROMBEAUX, F. HUMEZ, L. GABRELLE, E. LUNEAU, D. GOSSET (Lille)

10H15 – 10H45 PAUSE

10H45-12H SOINS DENTAIRES

Modérateurs : P. Karsenty, A. Bécart

■ Présentation du projet relatif aux consultations dentaires de dépistage. P. KARSENTY

■ A propos du projet relatif aux consultations dentaires de dépistage arrivants. A. BECART, M. COUVREUR, M. COGO, F. WEMEAU, J. LEROY, D. GOSSET (Lille)

■ Les indicateurs de besoins et d'activité de soins dentaires en milieu carcéral. J. MILLET (Nice)

PROGRAMME

Vendredi 7 octobre

SALLE DES CONGRÈS

■ Réduction des risques en milieu pénitentiaire : quelles pratiques en détention et bilan des actions à l'UCSA d'Angers. D. MAUILLON, M. TANGUY, C. ROUGE-MAILLART (Angers)

■ BPCO en milieu carcéral, le tabac et les autres substances addictives. Chronique d'un désastre annoncé ? P. MAURIAUCOURT, F. GRIMOPONT, V. VERHASSELT, V. HEDOUIN, D. GOSSET (Lille)

■ La réduction des risques dans tous ses états. E. LUNEAU, B. TRYOEN, D. GOSSET (Lille)

12H00 – 12H45 DÉJEUNER

12H45 – 14H00
SYMPOSIUM MSD france



VHC : LA PRISE EN CHARGE DES PATIENTS EN PRISON À L'ÈRE DES TRITHÉRAPIES

1. Traitement du VHC : la trithérapie en pratique
Dr V. CANVA (CHU Lille)

2. Trithérapies : quels bénéfices par les patients VHC en prison ? Dr F. MEROUEH (CHU - UCSA Montpellier)

14H00-15H00
PHARMACIE – TELEMEDECINE

Modérateurs : L. Harcouët, V. Brulet

■ Pharmacie, circuit du médicament. S. COULOT (Meaux)

■ Exemple de sécurisation du circuit du médicament dans une unité de consultation et de soins ambulatoires (U.C.S.A). F. TILLIE, C. FLATTET, JF. HUSSON, C. HARNOIS

■ Télé médecine, évaluation de la qualité des consultations par visio-conférence. V. BRULET, PY. ROBERT, C. GOUBIN, Y. LE TEURNIER, N. CORBIERE, JL. LANDAS, J. GOURNAY, L. CHAILLOUS (Nantes)

■ Télémédecine et informatisation. S. COULOT (Meaux)

AMPHITHÉÂTRE D

■ État des lieux de l'Etat bucco-dentaire des patients détenus à l'Etablissement Pénitentiaire pour Mineur (EPM) de Nantes. C. DUPAS, C. GOUBIN, V. BRULET (Nantes)

■ Conduite à tenir face à la découverte d'un dispositif dentaire défectueux. A. BECART, M. COUVREUR, M. COGO, F. WEMEAU, J. LEROY, D. GOSSET (Lille)

12H00 – 12H45 DÉJEUNER

12H45 – 14H00
SYMPOSIUM MSD france
dans la Salle des Congrès

14H00-15H00
EDUCATION THERAPEUTIQUE -
EDUCATION A LA SANTE

Modérateurs : M. Bourgoïn, E. Luneau

■ EDUCATION THERAPEUTIQUE, une passerelle dedans-dehors : Exemple de l'hépatite C. AJ. REMY, A. SENEZERGUES, MA. DAVIAU (Perpignan)

■ Entrée de l'éducation thérapeutique du patient dans les Centres Pénitentiaires Lillois. E. LUNEAU, S. LEQUETTE, P. LENGRAND, JC. GUICHARD, S. LISAK, E. PIQUET, V. CLAYEMAN, V. GURY, F. HUMEZ, S. LECLERC, D. GOSSET (Lille)

■ Un dispositif d'éducation à la santé en prison : le Café santé. Y. CHAUCHAIX, F. LE CHEVANTON, F. PAYSANT (Grenoble)

■ Insertion de l'éducation pour la santé en milieu pénitentiaire au sein du projet d'établissement du CHRU de Lille. E. LUNEAU, P. LENGRAND, JC. GUICHARD, S. LISAK, E. PIQUET, V. GURY, F. HUMEZ, S. LECLERC, S. LEMIERE, D. GOSSET (Lille)

PROGRAMME

Vendredi 7 octobre

SALLE DES CONGRÈS

15H00- 16H15 CIRCUIT ARRIVANTS

Modérateurs : F. Lemonnier, F. Paysant

Support multilinguistique pour l'accueil médical en maison d'arrêt. Equipe de l'UCSA d'ANGOULÊME

Le dépistage des troubles de la parole et du langage écrit dans une population mineure, une expérience prometteuse. F. PAYSANT, Y. CHAUCHAIX, A. GIORDANO, D. BERTHELOT, N. SCOLAN (Varces)

Vaccination des personnes détenues dans une maison d'arrêt pour hommes. C. GOUBIN, O. MOUNOURY, C. BIRON, V. BRIEND-GODET, A. PAGES, PY. ROBERT, V. BRULET

Pertinence de l'interrogatoire dans l'évaluation du statut vaccinal antitétanique chez les personnes privées de liberté. Etude prospective portant sur 500 patients sur 5 mois en 2009. R. HOUSSIN, J. RICHARD, E. PROTAIS, S. LIZAK, V. HEDOUIN, D. GOSSET (Lille)

Evaluation de la fibrose hépatique chez les patients porteurs d'hépatopathies chroniques, notamment hépatite C ou B, en détention. Limites actuelles, intérêt de l'acquisition d'un Fibroscan® dans les UCSA. E. PROTAIS, J. RICHARD, S. LIZAK, D. GOSSET, V. HEDOUIN (Lille)

16H15 - 16H30 CLÔTURE

AMPHITHÉÂTRE D

15H00- 16H15 COMMUNICATIONS LIBRES

Modérateurs : E. Chaigne, P. Peton

Etude « Parme » : les soins palliatifs en détention et la suspension de peine pour raison médicale. E. AMZALLAG, E. CRETIN, A. GODARD, S. GRIGNARD, L. PAZART, R. AUBRY.

Place de la mesure de l'index de pression systolique dans la démarche diagnostique de l'artériopathie oblitérante des membres inférieurs. C. TANG (Liancourt)

Parcours de soins pour les détenus ayant une dangerosité psychiatrique : état actuel et perspectives. J.L. SENNINGER (Sarreguemines)

Objectif prévention suicide... Partenariat UCSA-PENITENTIAIRE. V. CALABRO, M. JUNKER (Majicavo)

Le secret médical en détention. Aspects pratiques. V. KANOUI (Fleury Mérogis)

16H15 - 16H30 CLÔTURE

COMMUNICATIONS AFFICHEES

Les posters seront affichés pendant toute la durée du congrès

A PROPOS D'UN CAS DE DYSMORPHOSE PALATINE : DIFFICULTÉ D'ADHÉSION À UN PLAN DE TRAITEMENT COMPLEXE

F. WEMEAU, E. LUNEAU, M. COGO, M. COUVREUR, J. LEROY, A. BECART, D. GOSSET (Lille)

EDUCATION À LA SANTE « VIE AFFECTIVE DES DÉTENUS »

N. WALQUAN (Angers)

ACTIVITÉ PHOTO LANGAGE EN MILIEU PÉNITENTIAIRE

B. BRELAUD, I. MARLIER, E. BOUVARD, F. PIANEZZI

ETRE SAGE-FEMME EN MILIEU CARCÉRAL

C. SELOSSE (Lille)

CHAMPS DE COMPÉTENCE DE L'ASSISTANTE DENTAIRE EN UCSA

C. EVRARD, N. VANHEMS, A. BECART (Lille)

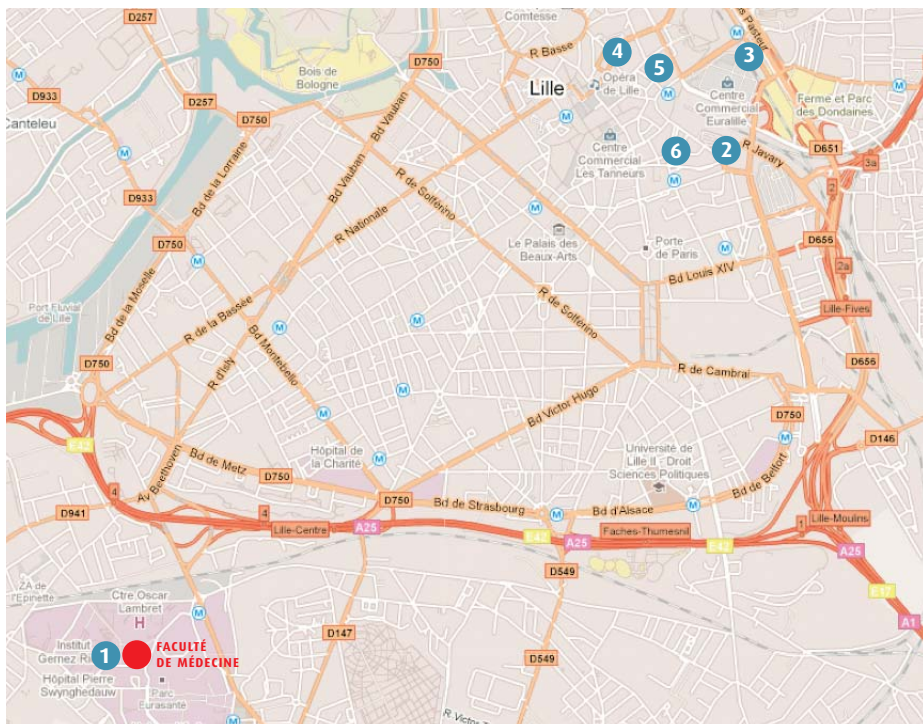
SOIRÉE CH'TIS

JEUDI 6 OCTOBRE 2011 à partir de 20h00 - Restaurant Omnia - 9, rue Esquermoise - 59000 Lille

INFORMATIONS UTILES

Secrétariat du congrès : MCO Congrès Audrey Martin Bayon - tél. 04 95 09 38 00

Faculté de Médecine Henri Warembourg - Pôle Recherche :
<http://medecine.univ-lille2.fr/> ①



HÔTELS CENTRE VILLE :

② **NOVOTEL LILLE CENTRE GARE** ***

49 rue de Tournai - 03 28 38 67 00

③ **SUITE HOTEL LILLE EUROPE** ***

Bd de Turin - 03 20 74 70 70

④ **MERCURE LILLE CENTRE OPERA** ***

2 Bd Carnot - 03 20 14 71 47

⑤ **KYRIAD LILLE CENTRE** **

21 Place des reingaux - 03 28 36 51 18

⑥ **IBIS LILLE CENTRE GARE** **

29 Av Charles St Venant Le Forum
03 28 36 30 40

Office du tourisme : www.lilletourisme.com - 08 91 56 20 04

ACCÈS

MÉTRO :

Depuis le centre ville

de la Gare Lille-Europe, ligne rouge 2 direction Gare Lille Flandres, puis ligne jaune 1 direction CHR B. Calmette, sortie CHR Oscar Lambret

BUS :

ligne 73 direction Oscar Lambret

TRAIN :

2 gares Lille Flandres et Lille Europe

AVION :

Aéroport Lille Lesquin

ROUTE :

de Paris, A1 direction Dunkerque, sortie 4 Centre Hospitalier, suivre direction O. Lambret, suivre Hôpital Claude Huriez

ATTENTION : Stationnement sur place payant, accès conseillé par métro.

RÉDUCTION TRANSPORT

UCSA 2011

Code Identifiant 12 028 AF - Valable pour transport entre le 1/10/2011 et le 12/10/2011



Des réductions sont appliquées sur une très large gamme de tarifs sur l'ensemble des vols Air France et KLM du monde, sous réserve de voyager en classe Affaires ou Economique. Bénéficiez de -10% sur les tarifs publics sans contraintes et avec une totale flexibilité. Profitez d'une remise supplémentaire de -5% sur tous les tarifs publics soumis à conditions. Sur les lignes de France métropolitaine (Corse incluse), vous disposez également de réductions pouvant aller jusqu'à -47%* sur les tarifs publics sans contraintes. Connectez-vous sur le lien Internet de l'événement ou sur www.airfranceklm-globalmeetings.com pour • obtenir les tarifs préférentiels consentis, • effectuer votre réservation, • faire émettre votre billet électronique**, • choisir votre siège à bord*, • établir votre carte d'embarquement*. Si vous réservez via le site Air France et KLM Global Meetings, un justificatif sera joint à votre billet électronique.

Si vous préférez traiter votre réservation et achat de billet par l'intermédiaire d'un point de vente Air France ou KLM, ou par une agence de voyage, vous devez garder ce document pour justifier l'application des tarifs préférentiels.

Veillez à être en possession de l'un ou l'autre des justificatifs selon votre mode de réservation car il peut vous être demandé à tout moment de votre voyage. Pour connaître votre agence Air France et KLM la plus proche, consultez : www.airfrance.com.

Vous devrez citer la référence ci-dessus pour identifier la manifestation enregistrée sur la base Air France : GGAIARAFEVENTNEGO

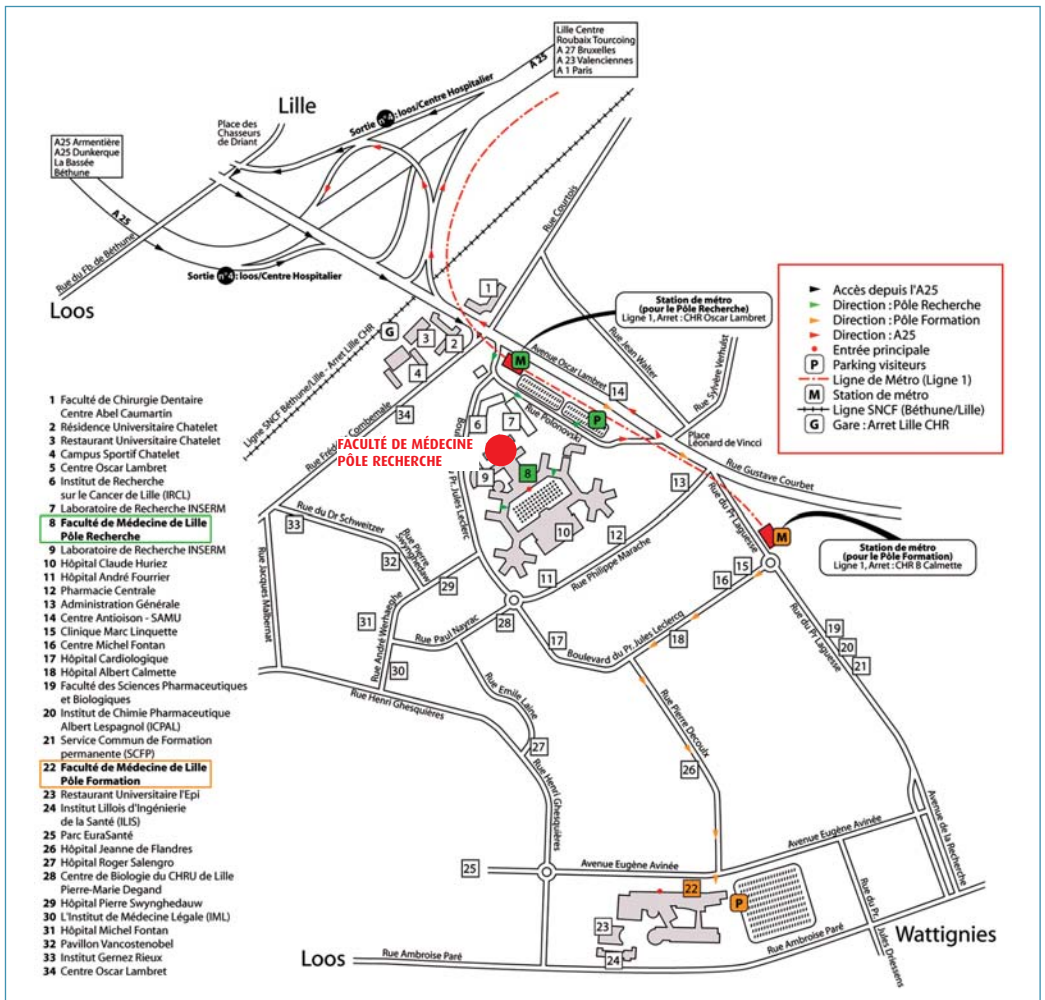
Les programmes de fidélisation des compagnies partenaires d'Air France et KLM permettent d'accumuler des miles en utilisant des vols Air France ou KLM.

* soumis à conditions ** non disponible dans certains pays Société Air France, société anonyme au capital de 1.901.231.625 euros

Siège social : 45 rue de Paris, F95704 Roissy Charles de Gaulle cedex, France - RCS Bobigny 420495178 - Société KLM - Lignes aériennes royales néerlandaises (également connue sous l'appellation KLM Royal Dutch Airlines). Siège officiel : Amsterdamseweg 55, 1182 GP Amstelveen, Pays-Bas. Enregistré sous le numéro 33014286. Document édité par Air France et KLM Global Meetings : JH.VC.



ACCÈS

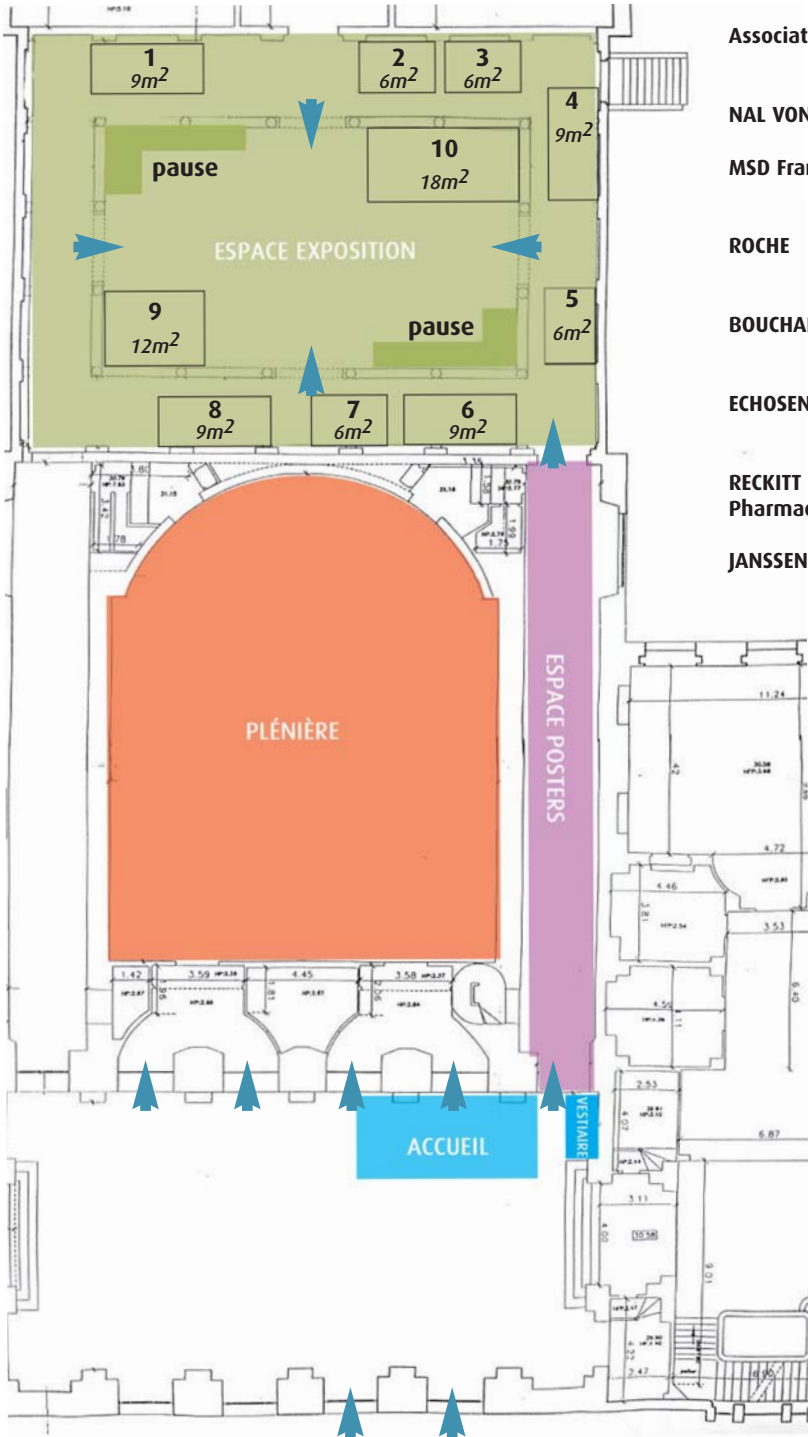


ACCÈS WIFI

codes accès Wifi

utilisateur : invite

mot de passe : eih6CoPe



- Association Hépatite C ARS** stand n°2
- NAL VON MINDEN** stand n°4
- MSD France** stand n°5
- ROCHE** stand n°6
- BOUCHARA RECORDATI** stand n°7
- ECHOSENS** stand n°8
- RECKITT BENCKISER Pharmaceuticals** stand n°9
- JANSSEN CILAG** stand n°10

LE COMITÉ D'ORGANISATION ET SCIENTIFIQUE
DU 9^{ÈME} CONGRÈS NATIONAL DES
UCSA TIENNENT À EXPRIMER LEURS PLUS
VIFS REMERCIEMENTS AUX PARTENAIRES QUI
ONT DÉJÀ APPORTÉ LEUR SOUTIEN :



The logo for Roche. It consists of a blue hexagon with the word "Roche" written inside in a white, sans-serif font.





Inscriptions :

Audrey Martin Bayon
audrey.martin@mcocongres.com

Laboratoires / Industries :

Aurore Davy
aurore.davy@mcocongres.com



• **M.C.O.** •
CONGRÈS

Informations et renseignements
auprès de l'Organisation générale :
MCO CONGRÈS - 27 rue du Four à
Chaux - 13007 Marseille.

Tél. : + 33 (0) 4 95 09 38 00
fax : + 33 (0) 4 95 09 38 01

